

Laminierung

Produkte

Berliner Glas fertigt plane und gebogene Verbundgläser als Schutzgläser für Messinstrumente (Sicherheitsglas), als Augenschutzgläser nach EN 1565 und EN 167, als Schutzscheiben für Anzeigegeräte in der Industrie oder für Terminals im Indoor-Outdoor-Bereich..

Die Gläser können auch asymmetrisch aufgebaut sein, um beim Bruch die Splittermenge klein zu halten, z.B. zum Schutz der Augen oder empfindlicher Geräteteile. Mehrfachanlagen von Polyvinylbutyral (PVB)-Folie und Glas sind lieferbar (z.B. Triplexglas). Gebogene Rechteckgläser können mit Muldenschnitten bearbeitet werden.

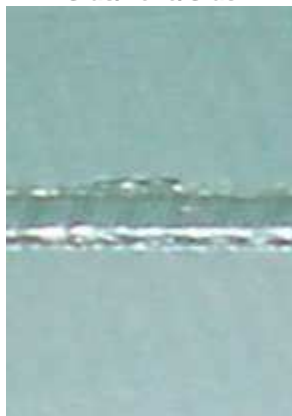
Spezifikation:

Foliendicke:	0,38 mm /0,76 mm
AR-Folien für Displays:	0,25 mm
Einseitig max:	377 x 303 x 0,55-3,0 mm (Format x Glasdicke)
Toleranz:	+/- 0,5 mm
Verbund max.:	1000 x 1350 x 6 mm (Format x Glasdicke)
Toleranz:	+/- 1,0 mm
Pressverbund f. Augenschutz:	max. 120 mm Ø
Brechwert	<= 0,06 Dioptrien
Sicherheitsnorm:	EN 1565 und EN 167

Für Display-Anwendungen:

Eine Laminierung mit antireflex oder leitfähiger Folie, verbunden mit einer harten Beschichtung, unterstützt einen kontrollierten Einfluss auf die individuellen optischen Anforderungen an eine Scheibe und bietet eine höhere Festigkeit und Splitterschutz. Die Laminierung erfolgt entweder als Glas/Folie/Glas oder als Folie/Glas Verbund.

Glas/Folie/Glas



Glas/Folie

